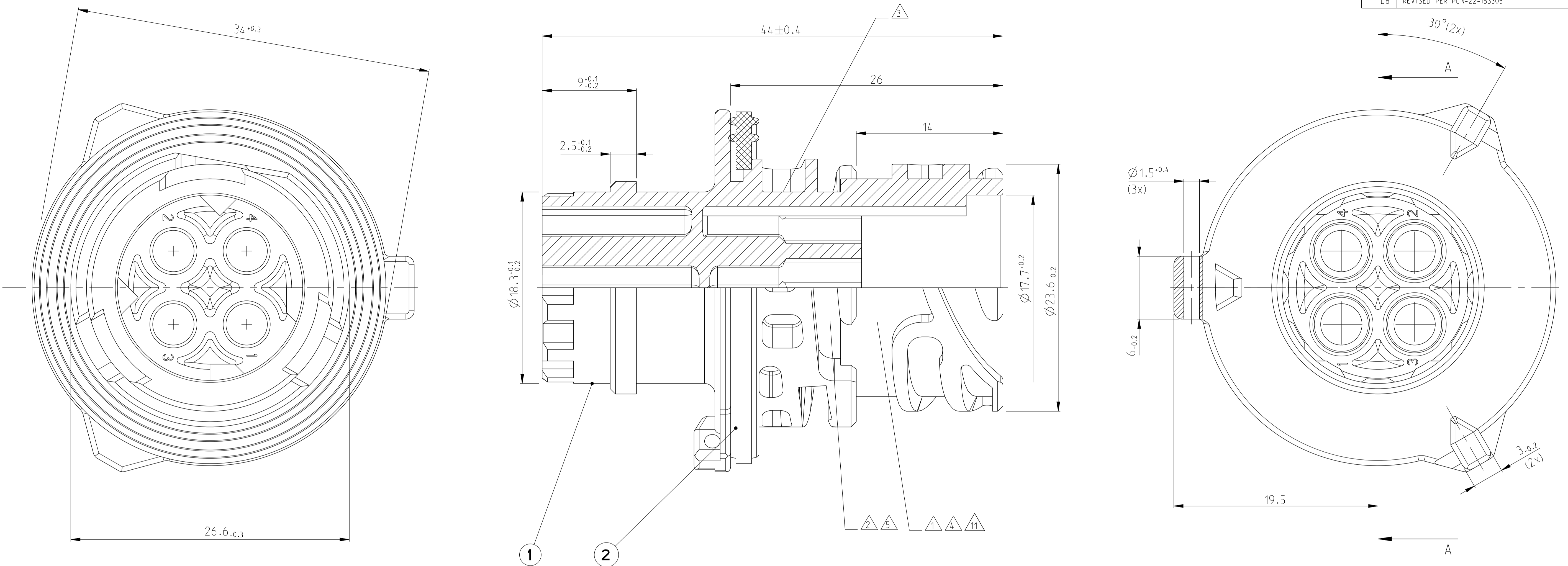


DB CODING 1
Kodierung 1

SECTION A-A
Schnitt

PROJEKT NR. 492-52069		REVISIONS			
#	LTR	DESCRIPTION	DATE	DWN	APVD
D5		REVISED PER PCN-21-119507	02NOV2021	DRK	AW
D6		REVISED PER PCN-22-127637	25JAN2022	DRK	AW
D7		REVISED PER PCN-22-140236	10MAY2022	SN	AW
D8		REVISED PER PCN-22-153305	20SEP2022	GB	AW



NOTES:
Bemerkungen:

1 AMP OR TE CONNECTIVITY (TE) LOGO AND COUNTRY CODE AND MOLDED PART NUMBER
AMP oder TE Connectivity (TE) Logo und Ländercode und Formteilnummer

MOLD TOOL	LOGO	COUNTRY CODE
EMEA	AMP	:
ASIA	TE	NONE

2 MATERIAL MARKING
Werkstoffkennzeichnung

3 REVISION OF THE MOULD
Werkzeugaenderungsindex

4 PRODUCTION DATE
Produktionsdatum

5 CAVITY MARKING
Nestmarkierung

6 FOR SUITABLE CONTACTS AND SEALS SEE DRAWING:
Zu verwendende Kontakte und Einzeldichtungen siehe Tabellenzzeichnung:
TE CONNECTIVITY 1355064
MAX. WIRE THICKNESS: 2.5mm² FLR
max. Drahtgrosse: 2.5mm² FLR

7 PANEL MOUNTING WITH FIXING RING
TE CONNECTIVITY-NO. 965687-1
Hinterwandmontage mit Befestigungsring
TE CONNECTIVITY-Nr. 965687-1

8 COUPLING PART ACC. TO DIN 72585 / ISO 15170
Kupplungsseite nach DIN 72585 / ISO 15170

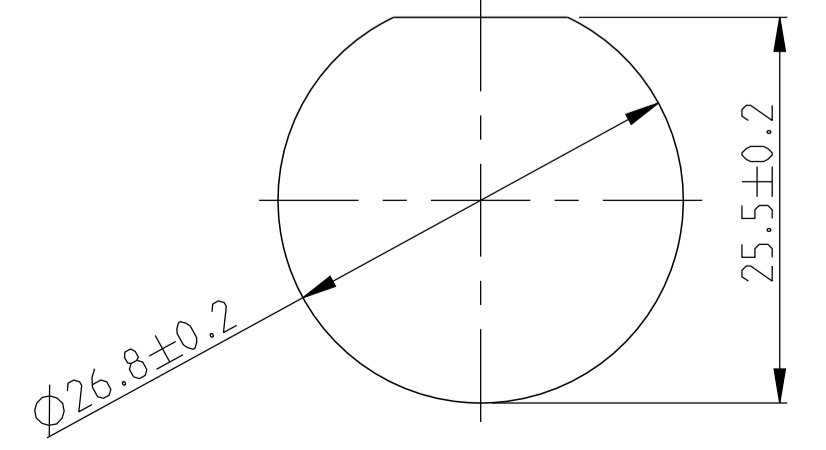
9 IN THE CASE OF NEW DESIGNS, THE DIMENSIONS OF THE CUT OFF SHOULD BE PLACED NEAR THE LOWER TOLERANCE LIMIT
Hinterwandmontage mit Befestigungsring
Bei Neukonstruktionen sollten die Masse des Blechausschnittes an die untere Toleranzgrenze gelegt werden

10 FOR THE CUSTOMER'S INCOMING INSPECTION OR PRODUCTION LINE INSPECTION, THE MAXIMUM TEST PRESSURE ALLOWED FOR USE IS ACCORDING TO IPX7 WITHIN SPECIFICATION 108-18621 AND SHOULD NOT EXCEED THAT PRESSURE
Für die Eingangskontrolle des Kunden oder die Inspektion der Produktionslinie beträgt der maximal zulässige Prüfdruck gemäß IPX7 innerhalb der Spezifikation 108-18621 und sollte diesen Druck nicht überschreiten

11 MOLDED HOUSING COMPONENT NUMBER
Bauteilnummer des Gehäuse komponent

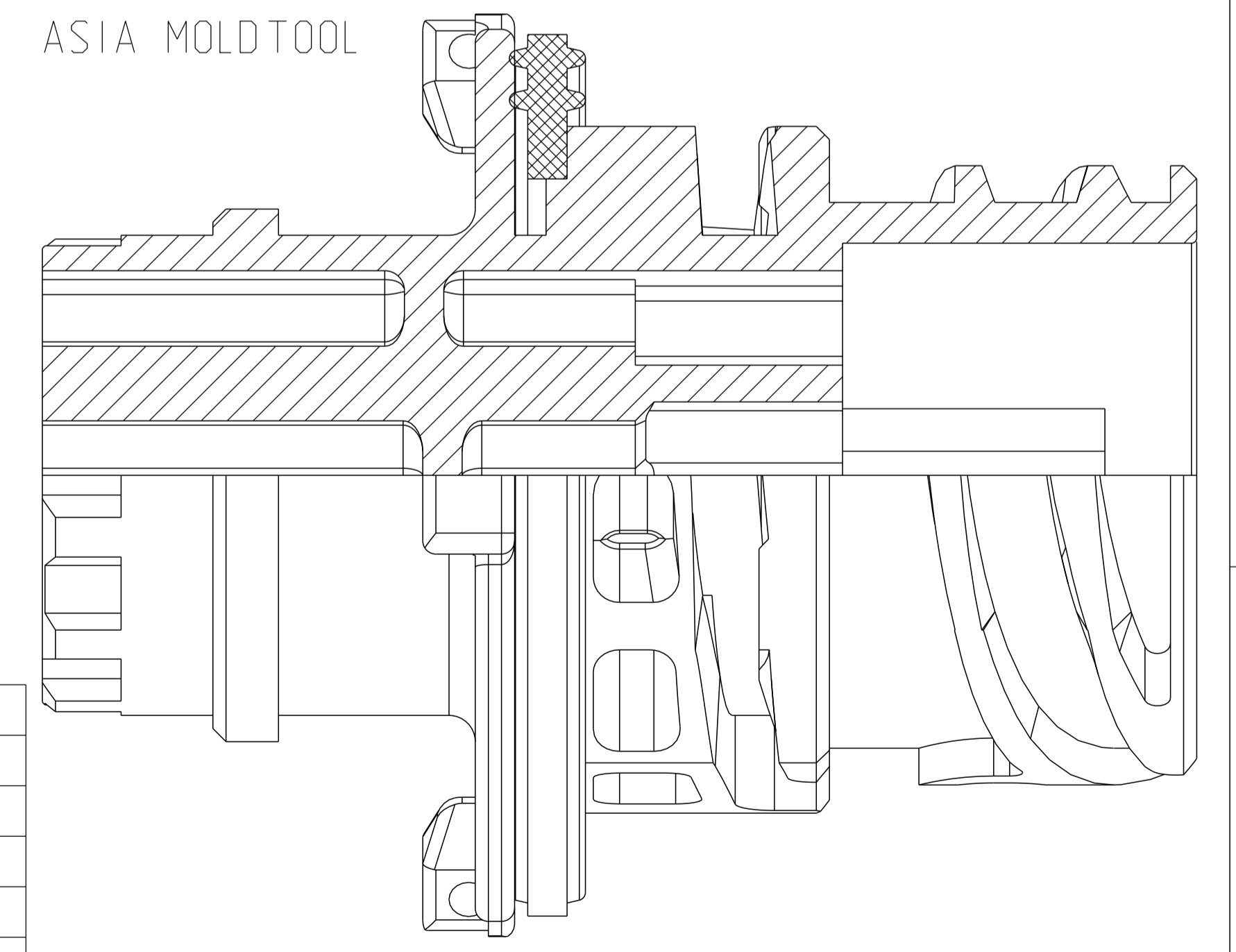
12 MATED WITH PART NUMBERS ON DRAWING: 967325, 968968
Passend zu teilenummern auf Zeichnung: 967325, 968968

9 7 CUT OFF (MATERIAL THICKNESS: 2.5^{-0.1} MM)
Befestigungsausschnitt (Materialstärke: 2.5^{-0.1} mm)



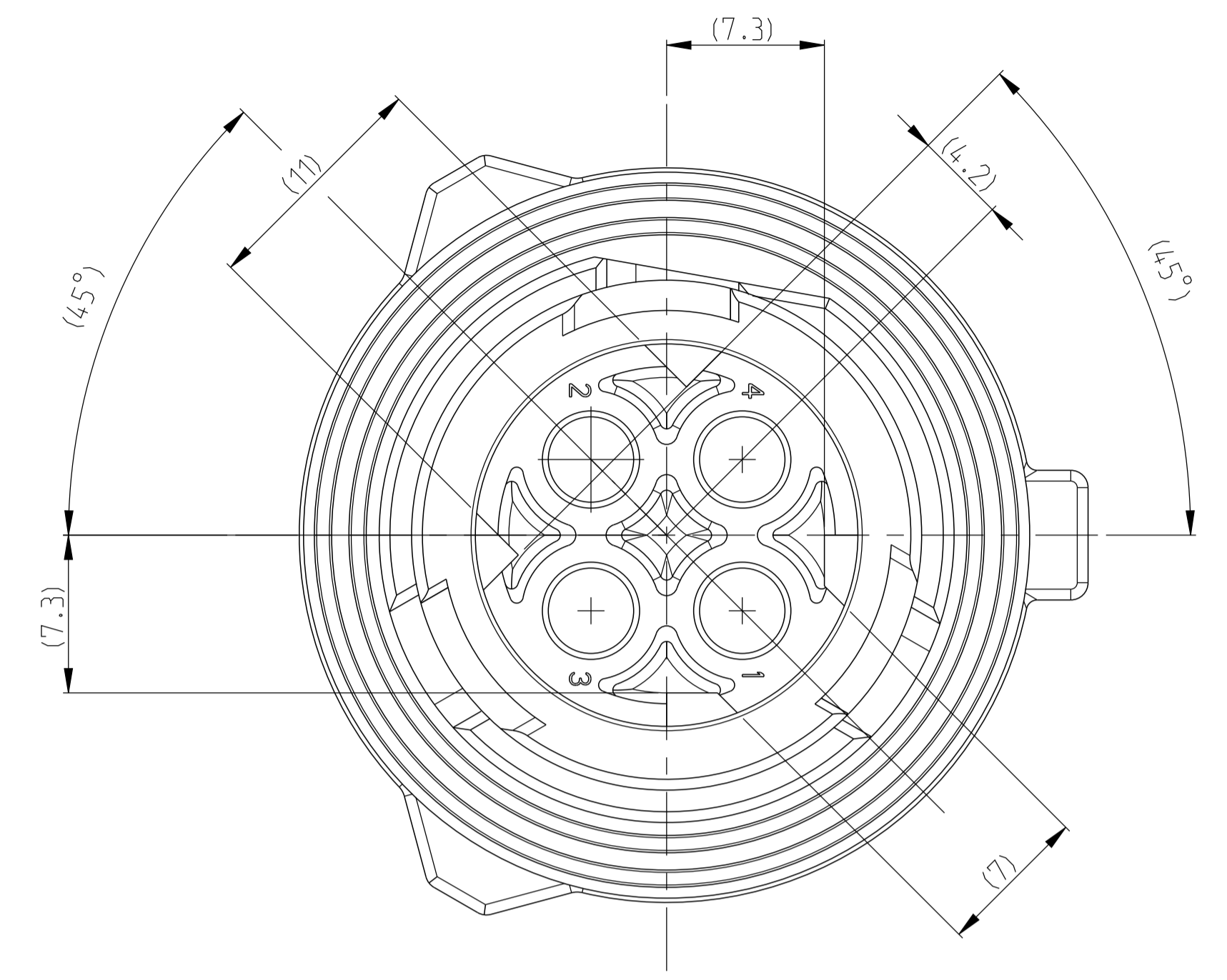
CODING 4 (BLUE) Kodierung 4 (blau)	CODING 3 (GREEN) Kodierung 3 (gruen)	CODING 2 (GREY) Kodierung 2 (grau)	CODING 1 (BLACK) Kodierung 1 (schwarz)	POS.	QTY Stueck	MATERIAL	COLOUR Farbe	DESCRIPTION Beschreibung	CONNECTOR ORDER NR. Verbind.- Bestell-Nr.		USED CONTACT CAVITIES Kontaktbestueckung	
									REV.	11	1. 2. 3. 4	1. 2. 3. 4
									D	4-967402-1	4-965686-1	1. 2. 3. 4
									D	3-967402-1	3-965686-1	1. 2. 3. 4
									D	2-967402-3	2-965686-3	1. 2
									D	2-967402-2	2-965686-2	1. 2. 3
									D	2-967402-1	2-965686-1	1. 2. 3. 4
									D	1-967402-3	1-965686-3	1. 2
									D	1-967402-2	1-965686-2	1. 2. 3
									D	1-967402-1	1-965686-1	1. 2. 3. 4
									2	1	11	USED CONTACT CAVITIES Kontaktbestueckung
									X	1	1	SILICONE GREEN Dichtung Dichtung
									X	1	1	PBT-GF20 BLUE Blau 4POS. PIN HOUSING 4pol. Stiftgehaeuse
									-	1	1	PBT-GF20 GREEN Gruen 4POS. PIN HOUSING 4pol. Stiftgehaeuse
									-	1	1	PBT-GF20 GREY Gru 2POS. PIN HOUSING 2pol. Stiftgehaeuse
									-	1	1	PBT-GF20 GREY Gru 3POS. PIN HOUSING 3pol. Stiftgehaeuse
									-	1	1	PBT-GF20 GREY Gru 4POS. PIN HOUSING 4pol. Stiftgehaeuse
									-	1	1	PBT-GF20 BLACK Schwarz 2POS. PIN HOUSING 2pol. Stiftgehaeuse
									-	1	1	PBT-GF20 BLACK Schwarz 3POS. PIN HOUSING 3pol. Stiftgehaeuse
									-	1	1	PBT-GF20 BLACK Schwarz 4POS. PIN HOUSING 4pol. Stiftgehaeuse

ASIA MOLD TOOL

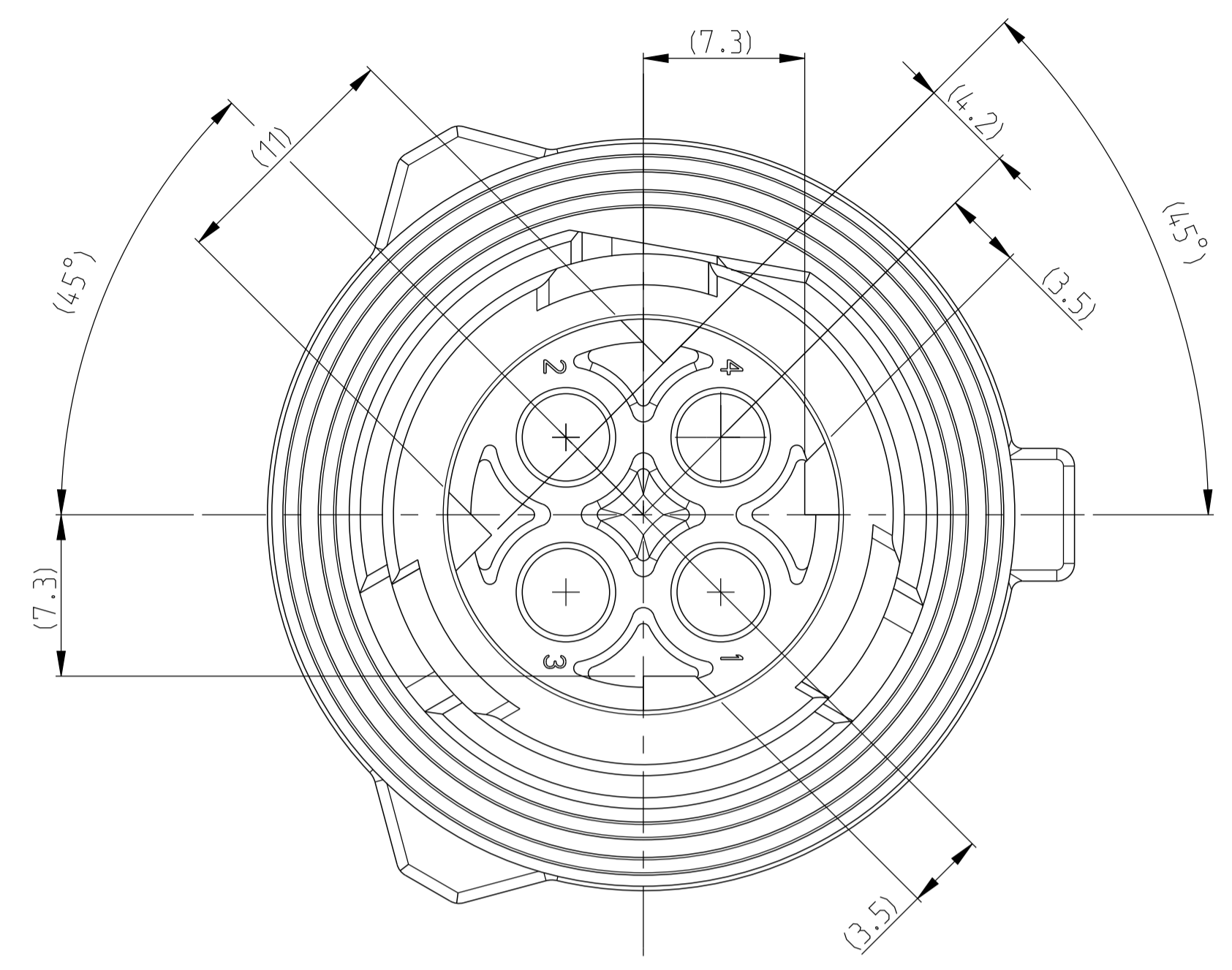


THIS DRAWING IS A CONTROLLED DOCUMENT.		DWN J. Grandow	06MAR1995		TE Connectivity
DIMENSIONS: mm		CHK J. Hass	06MAR1995		
TOLERANCES UNLESS OTHERWISE SPECIFIED: ALL TO ISO 8015		APVD E. Eberwein	10MAY2010	NAME	2.5MM PIN HOUSING, 2-4POS., ASSY 2.5mm Stiftstecker, 2-4pol., Assy
MATERIAL SEE TABLE siehe Tabelle		APPLICATION SPEC 108-18621-0 116-18255-0		SIZE	116-18255-0
FINISH SEE TABLE siehe Tabelle		WEIGHT 15g		CAGE CODE	00779
CUSTOMER DRAWING		SCALE		DRAWING NO	967402
		SHEET		1 OF 2	REV D8

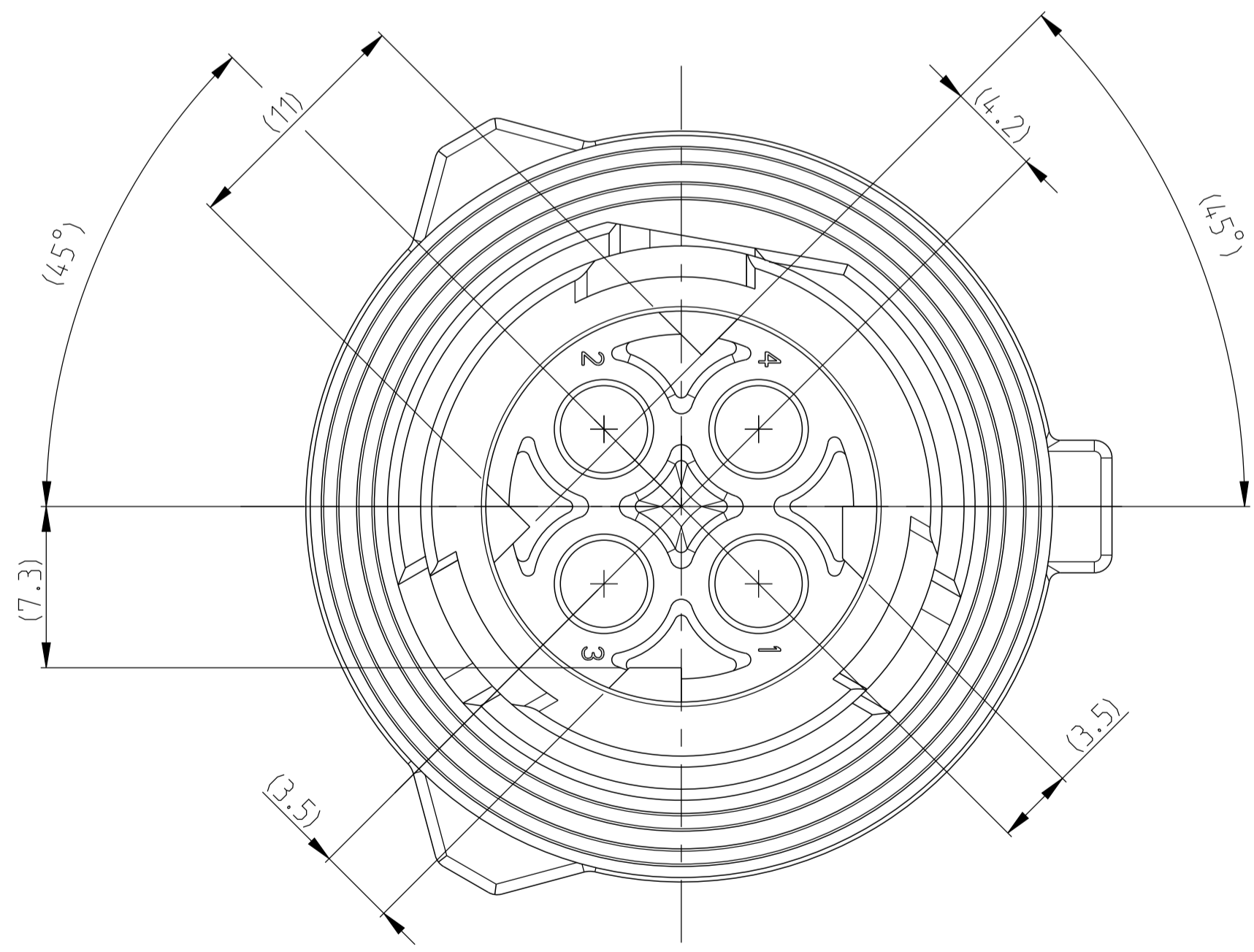
DB CODING 1
Kodierung 1



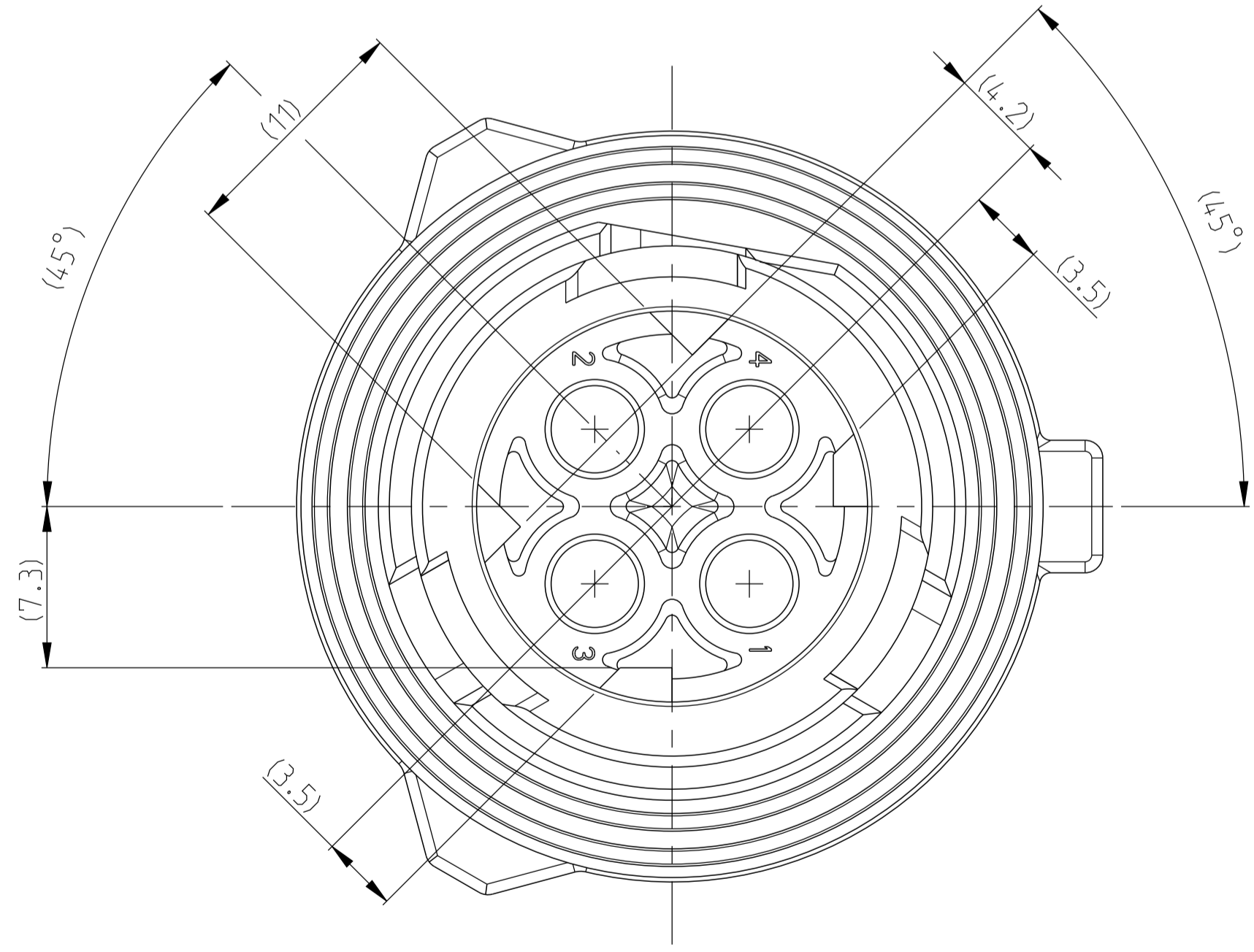
DB CODING 2
Kodierung 2



DB CODING 3
Kodierung 3



DB CODING 4
Kodierung 4



REVISIONS				
#	LTH	DESCRIPTION	DATE	APPV
-		SEE SHEET 1	-	-

THIS DRAWING IS A CONTROLLED DOCUMENT.

DIMENSIONS:	TOLERANCES UNLESS OTHERWISE SPECIFIED:	DWN	J. Granzow	06MAR1995		
mm	0 PLC ±0.2mm	CHK	J. Hass	06MAR1995		
	1 PLC ±	APVD	Ch. Eberwein	10MAY2010		
	2 PLC ±	NAME	2.5MM PIN HOUSING, 2-4POS., ASSY			
	3 PLC ±	PRODUCT SPEC	2.5mm Stiftstecker, 2-4pol., Assy			
	4 PLC ±	APPLICATION SPEC	SIZE	CAGE CODE	DRAWING NO	RESTRICTED TO
	ANGLES ±2°	FINISH	116-18255-0	A 00779	©=967402	-
MATERIAL	SEE TABLE	WEIGHT	15g	CUSTOMER DRAWING		SCALE
SEE TABLE	siehe Tabelle			5:1	SHEET	2 OF 2
						REV
						DB